

Technisch productblad

## SP925

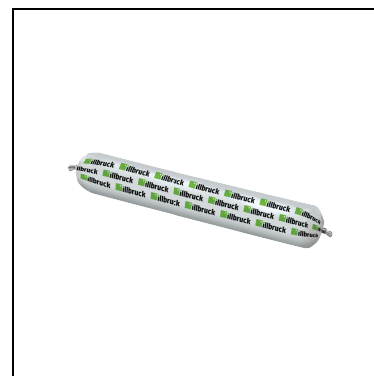
### FLEXIBLE SEAL COATING

#### Afdichtingscoating

14-10-2024 / V 2

#### Omschrijving

1-component elastische luchtdichtingscoating op basis van hybride polymeren. De SP925 is zowel verkwast- als verspuitbaar en is verkrijgbaar in de kleuren antraciet en wit.



#### Kenmerken en voordelen

- Zeer gemakkelijk te verwerken
- Duurzaam elastisch
- Toepasbaar op licht vochtige ondergronden
- Snelle uitharding
- Vrij van oplosmiddel, isocynaat, siliconen en ftalaten
- Verkwast- en verspuitbaar
- Verkrijgbaar in twee kleuren
- Zakt niet uit

#### Gebruiksdoel

SP925 FLEXIBLE SEAL COATING is een coating die specifiek is ontwikkeld om aansluitingen en oppervlakken lucht- en waterdicht af te werken. De lage viscositeit zorgt voor een prettige en precieze verwerking. Hierdoor zakt de coating niet uit, zelfs niet op verticale oppervlakken.

Door de coating met een kwast glad af te strijken, vormt het na uitharding een naadloos en hoog elastisch membraan met een hoge mechanische sterkte.

#### Eigenschappen

SP925 FLEXIBLE SEAL COATING is een hoogwaardige laag visceuze coating die met een kwast moet worden gladgestreken. Na uitharding ontstaat een elastische en krimpvrije luchtdichte coatinglaag met een hoge mechanische sterkte. Tevens is de SP925 is goed bestand tegen vocht.

De SP925 is chemisch neutraal, geurarm en tast de ondergrond niet aan. Door het hoge elastische vermogen is de SP925 uitermate geschikt om bewegingen van bouwkundige elementen (door bijvoorbeeld thermische en hygrische schommelingen), zowel aan de binnen- als spouwzijde, duurzaam op te vangen. De SP925 is luchtdicht en waterkerend en heeft een uitstekende hechting, zelfs op licht vochtige ondergronden.

#### Verpakking

600 ml worst 20 stuks/doos:

- Antraciet: SP925399122

600 ml worst 12 stuks/doos:

- Antraciet: SP925500645

Technisch productblad

# SP925

## FLEXIBLE SEAL COATING

• Wit: SP925500646

Substraat	Voorstel
Aluminium	+, AT150
Baksteen	+, AT140
Beton	+, AT140
Gasbeton	+
Geanodiseerd aluminium	+, AT150
Gepoedercoate oppervlakken	+, AT160
Glas	+
Hard PVC	+, AT160
Hout	+
Kalkzandsteen	+
Poreuze ondergronden	+, AT140
Roestvrij staal	+, AT150

De bovengenoemde aanbevelingen hebben betrekking op toepassingen die blootstaan aan een gemiddelde verwerking. Vanwege de grote variatie aan ondergronden zijn ze niet meer dan een algemene richtlijn:

+ geen primer nodig

+, . . . testen hebben uitgewezen dat in sommige gevallen, maar niet altijd, primer nodig is. Dit is afhankelijk van de uiteindelijke belasting in de toepassing, de precieze samenstelling van de aangrenzende onderdelen en de structuur van de te verlijmen oppervlakken. In de meeste gevallen kunnen deze invloeden niet precies voorspeld worden. Vooraf testen worden derhalve aanbevolen als van het gebruik van primer wordt afgezien.

- niet aanbevolen op dit oppervlak. Het is een algemene regel op ondergronden zoals polyethyleen, siliconen, butyl rubber, neopreen, EPDM en oppervlakken die bitumen of teer bevatten.

## Technische informatie

Samenstelling	STP Hybride	
Dichtheid	DIN 52451-A	1,3 g/ml
Scheurweerstand	5,0 N/mm	5,0 N/mm
Bestendigheid tegen slagregen	EN 1027	600 Pa.
Verzakings	DIN EN ISO 7390 - 20mm profiel	semi self-leveling
Filmvormingstijd		ca. 60 minuten
Uithardingssnelheid - mm/1e Dag		2,0 mm
Volume Krimp	DIN EN ISO 10563	3,0%
Rek bij breuk (droog)	DIN 53504 S2	340%
Luchtdichtheid	EN 12114	1000 Pa.
Uv-weerstand		6 maanden
Verwerkingstemperatuur		+5°C tot +40°C
Temperatuurbestendigheid (lange)		-40°C tot +90°C
Rek bij breuk	DIN 53504 S2	340%
Treksterkte	DIN 53504 S2 DIN 53504 S2	0,8 N/mm <sup>2</sup> ( bij 100% rek) 2,1 N/mm <sup>2</sup> (bij breuk)
Elastisch Herstel	DIN EN ISO 7389 A	75%
Maximaal toelaatbare vervorming	ISO 9047	30%
Emissie classificatie	Emicode	EC1+

Technisch productblad

## SP925

### FLEXIBLE SEAL COATING

#### Technische informatie

De van de opslagtemperatuur	+5°C tot +25°C
Certificeringen	EC1+, IFT
Houdbaarheid (droge ruimte en ongeopend)	12 maanden, in de verpakking
Kleur	Antraciet & wit

#### Voorbereiding

- De oppervlakken dienen schoon, stofvrij, vetvrij, stabiel en handdroog te zijn.
- Afhankelijk van de ondergrond zijn AT115 Reiniger en AT200 Reiniger voor metaal, aluminium en glas beschikbaar als reiniger.
- Behandel gepoedercoate oppervlakken met AT160 Hechtvlakreiniger. Vooraf testen wordt aanbevolen.
- Naden of openingen groter dan 5 mm vooraf opvullen met de FM330 PERFECT ELASTIC FOAM PRO (of PR101 PU Rugvulling bij binnenafdichting).
- Minimaal 24 uur wachten met aanbrengen van coating na het afsnijden van FM330.
- Voor niet poreuze ondergronden, zoals metalen en PVC, is AT115 Reiniger te gebruiken.
- Op gepoedercoate ondergronden dient de AT115 Reiniger niet overvloedig gebruikt te worden om vlekvorming te voorkomen. Vooraf testen wordt aanbevolen.

#### Applicatie

- Breng de coating gelijkmatig aan, op het oppervlak en/of direct in de voeg, en strijk deze altijd na met een platte kwast voor een gesloten oppervlak. Eventuele aflaptape hierna direct verwijderen.
- De coating kan verwerkt worden met een kitspuit, accupistool of met luchtdrukpistool AA925 (ca. 6 bar).

Spouwzijde, op FM330 PERFECT ELASTIC FOAM PRO

- Strijk de SP925 FLEXIBLE SEAL COATING uit met een minimale laagdikte van 2 mm en een minimale breedte van 25 mm aan beide zijden van de naad.
- Hoekankers dienen tevens gecoat te worden om lekkage te voorkomen.

Binnenzijde, op FM330 PERFECT ELASTIC FOAM PRO

- Strijk de SP925 FLEXIBLE SEAL COATING uit met een minimale laagdikte van 2 mm en een minimale breedte van 15 mm aan beide zijden van de naad.
- Op hout mag een minimale breedte van 10 mm aangehouden worden.

Binnenzijde, op PR101 PU Rugvulling

- Strijk de SP925 FLEXIBLE SEAL COATING uit met een minimale laagdikte van 2 mm (in het midden van de rugvulling voldoet 1-2 mm) en een minimale breedte van 15 mm aan beide zijden van de (terugliggende) rugvulling.
- Op hout mag een minimale breedte van 10 mm aangehouden worden.

#### Gereedschap reinigen

Voor oppervlakken en gereedschap waarop resten van SP925 Afdichtingscoating zijn achtergebleven, bevelen wij AA292 Reinigingsdoekjes aan. Uitgehard materiaal kan alleen mechanisch verwijderd worden.

Technisch productblad

## SP925

### FLEXIBLE SEAL COATING

#### Verbruik

Verbruik spouwzijde

Breedte x dikte in mm | Meters per 600 ml worst

50 x 2 | 6

60 x 2 | 5

70 x 3 | 2,9

80 x 3 | 2,5

Verbruik binnenzijde

Breedte x dikte in mm | Meters per 600 ml worst

25 x 2 | 12

30 x 2 | 10

40 x 2 | 7,5

50 x 2 | 6

#### Let op

- Bij toepassing op kunststoffen, composieten, koper en/of materialen die onder spanning makkelijk (haar)scheuren vertonen, dient de hechting vooraf onderzocht te worden.
- De hechting van stuc op de coating kan verbeterd worden met een oppervlakte vergrotende acrylaatdispersie-voorstrijk voor niet-zuigende ondergronden.
- Indien de SP925 op een geleverde of gestucte ondergrond wordt aangebracht, dient deze minimaal 10 dagen gedroogd te zijn.
- Niet geschikt voor permanente waterbelasting.
- Op kunststoffen zoals PTFE (Teflon®), PP, PE is er geen hechting.
- Op natuursteen, zoals marmer en graniet, kan randzonevervuiling optreden. Gebruik hiervoor FA870 Natuursteenkit Glanzend of FA880 Natuursteenkit Mat.
- De SP925 is overschilderbaar met de meest voorkomende alkyd- en watergedragen verfsoorten.
- Toepassing op ondergrond die bitumen, teer of weekmakerhoudende kunststoffen (EPDM, butyl, zachte PVC etc.) bevat, kan leiden tot verkleuring en/of onthechting.
- Omdat verf altijd minder flexibel is dan coating kunnen er scheuren in de verflaag ontstaan, wij adviseren de verdraagzaamheid en droging altijd vooraf te testen.
- Betonnen ondergronden zijn minimaal 3 weken oud en hebben een vochtpercentage < 5,0 massa-% of < 3,3 CM-%.
- Niet toepasbaar t.p.v. brandwerende (leiding)doorvoeringen.
- Niet overlappend verwerken met OS925 BARRIER SEAL COATING!
- Verwerkbaar bij aanwezigheid van SC803/SC902 Nullifire staalcoating, de staalcoating vooraf aanbrengen en volledig uit laten harden. Niet verwerken i.c.m. Nullifire SC605 staalcoating.

#### Garantie

Producten uit het i3-systeem van illbruck hebben 10 jaar productgarantie.

De producten van Tremco CPG Belgium NV worden vervaardigd volgens strenge kwaliteitsnormen. Er kan geen aansprakelijkheid worden aanvaard voor de informatie in deze folder, hoewel deze te goeder trouw is gepubliceerd en als correct wordt beschouwd. Tremco CPG behoudt zich het recht voor om productspecificaties zonder voorafgaande kennisgeving te wijzigen, in lijn met het bedrijfsbeleid van voortdurende ontwikkeling en verbetering.

Technisch productblad

**SP925**

**FLEXIBLE SEAL COATING**

### **Gezondheid en veiligheid**

Neem tijdens verwerking de algehele arbeidshygiëne in acht. Raadpleeg het etiket op de verpakking en/of het veiligheidsinformatieblad voor aanvullende informatie.

### **Technische dienst**

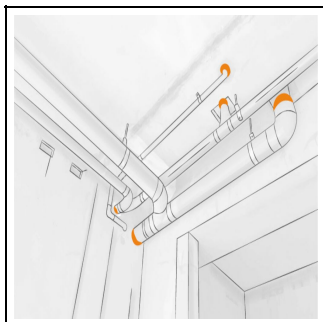
Tremco CPG Belgium NV heeft een team van ervaren technische verkoopvertegenwoordigers en bouwkundig adviseurs die u helpen bij de selectie en specificatie van producten. Voor meer gedetailleerde informatie, service en advies kunt u contact opnemen met de customer service op +31 183 568 019 of [info-be@tremcocpg.com](mailto:info-be@tremcocpg.com).

Technisch productblad

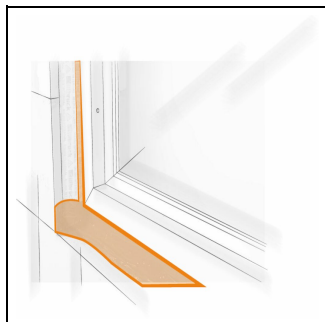
## SP925

### FLEXIBLE SEAL COATING

#### Toepassingsafbeeldingen



1.



2.

#### Certificering

